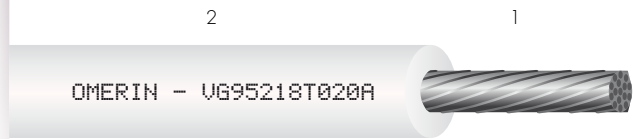


# SILIFLON® VG 95218 T020 A Isolant fluoropolymère



- 1 • Âme souple cuivre étamé.
- 2 • Isolation : ETFE

## Homologations - normes

- VG 95218 Part 20 Type A Câble isolé monoconducteur.

## Applications

- Câblage interne des systèmes et des équipements militaires et de défense.

## Caractéristiques Générales

- Températures en service continu : -55 °C à +150 °C.
- Excellente résistance aux atmosphères chimiques agressives.
- Excellente résistance à l'humidité et aux UV.
- Excellente résistance aux hydrocarbures.
- Excellente résistance à l'abrasion.

## Electriques

- Tension assignée : 600V AC / 900V DC.
- Tension d'essai : 3 000V AC.

## Fabrications standard

- Monoconducteur à isolant fluoropolymère.
- Couleur de la gaine externe : 0 (Blanc), A (Rouge), B (Bleu), C (Jaune), D (Vert), F (Noir), H (Orange), G (Marron), J (Violet), K (Gris), M (Vert/Jaune).

## Marquage

- OMERIN - VG95218T020A {code couleur} {code taille fil} - {semaine/année}.

| VG Dash n° | Section nominale |     | Nombre de torons (S) x nombre de brins | Diamètre des brins max. | Diamètre nominal du conducteur (mm) |      | Diamètre nominal du câble isolé (mm) |      | Résistance linéique maximale à 20 °C (Ω/km) | Poids maximal (kg/km) |
|------------|------------------|-----|--|-------------------------|-------------------------------------|------|--------------------------------------|------|---|-----------------------|
|            | (mm²)            | AWG |  |                         | min.                                | max. | min.                                 | max. |   |                       |
| 16         | -                | 24  | 1 S x 19                               | 0.13                    | 0.57                                | 0.66 | 0.97                                 | 1.07 | 86.00                                       | 3.20                  |
| 01         | -                | 22  | 1 S x 19                               | 0.16                    | 0.72                                | 0.84 | 1.14                                 | 1.24 | 53.10                                       | 4.70                  |
| 02         | -                | 20  | 1 S x 37                               | 0.13                    | 0.83                                | 0.94 | 1.22                                 | 1.32 | 42.30                                       | 5.80                  |
| 03         | 0.6              | -   | 1 S x 37                               | 0.14                    | 0.94                                | 1.04 | 1.35                                 | 1.45 | 33.50                                       | 6.90                  |
| 04         | -                | 18  | 1 S x 37                               | 0.16                    | 1.06                                | 1.20 | 1.45                                 | 1.65 | 26.60                                       | 8.70                  |
| 05         | 1.0              | -   | 1 S x 37                               | 0.18                    | 1.19                                | 1.32 | 1.60                                 | 1.80 | 21.00                                       | 11.0                  |
| 06         | -                | 16  | 1 S x 37                               | 0.20                    | 1.34                                | 1.47 | 1.75                                 | 1.90 | 16.40                                       | 13.30                 |
| 07         | 1.5              | -   | 1 S x 37                               | 0.23                    | 1.45                                | 1.68 | 1.90                                 | 2.15 | 13.50                                       | 18.0                  |
| 08         | 2.5              | -   | 1 S x 37                               | 0.29                    | 1.90                                | 2.14 | 2.35                                 | 2.75 | 8.20  | 27.10                 |
| 17         | -                | 12  | 1 S x 37                               | 0.32                    | 2.12                                | 2.29 | 2.64                                 | 2.84 | 6.63  | 32.30                 |
| 09         | 4.0              | -   | 7 S x 33                               | 0.16                    | 2.65                                | 3.05 | 4.10                                 | 4.80 | 5.09  | 58.0                  |
| 10         | 6.0              | -   | 7 S x 27                               | 0.21                    | 3.35                                | 3.80 | 4.80                                 | 5.50 | 3.39  | 79.0                  |
| 11         | 10.0             | -   | 19 S x 17                              | 0.21                    | 4.30                                | 4.80 | 5.80                                 | 6.50 | 1.95  | 124.0                 |
| 12         | 16.0             | -   | 19 S x 27                              | 0.21                    | 5.20                                | 5.80 | 6.70                                 | 7.40 | 1.24  | 188.0                 |

Pour ce produit, contactez :

OMERIN division principale

Zone Industrielle - F 63600 Ambert

Tél. +33 (0)4 73 82 50 00 - Fax +33 (0)4 73 82 50 10

omerin@omerin.com

[www.omerin.com](http://www.omerin.com)

**omerin**  
LES CABLES DE L'EXTREME

Les informations données dans la présente fiche technique sont indicatives et susceptibles de modifications sans préavis, les conditions de pose, de câblage, les conditions électriques et l'environnement du câble ne pouvant être entièrement pris en compte dans nos études. Dans certains cas, pour des raisons de production, un ruban séparateur peut être disposé entre deux couches successives. La société OMERIN ne saurait en aucun cas être tenue responsable d'éventuels incidents dans le cas d'utilisations inappropriées, notamment dans le cas de câblages non réalisés dans le respect des règles de l'art et des normes en vigueur. Pour une utilisation optimale des câbles produits par notre société, nous recommandons des essais en situation réelle. A cet effet, notre service commercial est à votre disposition pour la fourniture éventuelle d'échantillons, et/ou pour les conditions d'une étude complète dans nos laboratoires. © Marque déposée du groupe OMERIN. Dessins et photos non contractuels. Reproduction interdite sans l'accord préalable d'OMERIN.